



# Mittelhof

## Kindertagesstätte

„DREI-  
KÄSE-  
HOCH“



### Unsere Aktivitäten

- Morgenkreis mit gemeinsamem Singen
- Gruppenübergreifende Projektarbeit
- Kinderkonferenzen
- Jahresbezogene Feste
- Regelmäßige Rythmik
- Ausflüge & Theaterbesuche
- Verkehrserziehung

### Unsere Öffnungs- & Schließzeiten

- Montags bis Freitags von 7.00 bis 16.00 Uhr
  - Drei Wochen während der Sommerferien
  - Zwei Tage für Teamfortbildungen
- Die genauen Termine werden rechtzeitig bekannt gegeben.

### Unsere Elternarbeit

Wir streben einen vertrauensvollen und offenen Umgang zwischen Eltern und dem Team an, der durch gegenseitige Wertschätzung und Transparenz geprägt ist, z. B. durch:

- Spontane Tür- und Angelgespräche
- Informationsaushänge zum Kitaalltag
- Eltern- und Entwicklungsgespräche
- Elternabende und Kitafeste
- Hospitationsangebote
- Väterreisen
- Förderverein
- Angebote des mit uns kooperierenden, hausinternen Familienzentrums Lankwitz

### Kita Drei-Käse-Hoch

Beethovenstraße 34 links | 12247 Berlin  
Tel. 76 76 98 34 | Fax 80 57 67 12  
dreikaesehoch@mittelhof.org

### Verkehrsverbindungen:

Busse: 186, 380 Ostpreussendamm/Gärtnerstraße 184,  
284 Seydlitzstraße, S25 – Lankwitz



## Mittelhof

Königstraße 42 – 43 | 14163 Berlin | Tel. 030 80 19 75 – 11  
kontakt@mittelhof.org | www.mittelhof.org

### Was der Mittelhof noch bietet:

Ausstellungen – Kontakt- und Beratungsstelle – Anlaufstelle für ältere Menschen – Familientreffpunkt – Unterstützung für pflegende Angehörige – Selbsthilfe – Fortbildungen – Bewegung – Bildung – Ehrenamt – Eltern-Kind-Gruppen – fee (freiwillig/engagiert/ehrenamtlich) – Feste – Lesungen – Gesprächsgruppen – Konzerte – Kurse – Mitmachen – Tanz – Trödelmärkte – Vorträge – Raumvermietungen ...

Über diese und weitere Angebote informieren wir Sie gerne.  
Ein Blick in unser aktuelles Programm lohnt sich immer!



Mitglied im VskA



DER PARITÄTISCHE  
UNSER SPITZENVERBAND

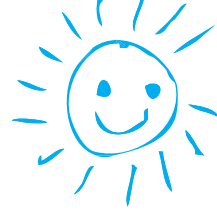


## Liebe Eltern,

die Kita „Drei-Käse-Hoch“ ist eine Einrichtung des Mittelhof e.V. und wurde auf Initiative von Erzieher\_innen im Jahr 1981 gegründet.

## Unsere Kita

Sie befindet sich in einer ruhigen Lankwitzer Seitenstraße im Untergeschoss des Jugendamtes Steglitz-Zehlendorf und ist von einem weitläufigen, schönen Garten umgeben.



## Unser Team

Unser Team besteht aus fünf Erzieher\_innen, einer Erzieherin mit zusätzlicher Leitungsfunktion, einer Intergrationserzieherin sowie einer Wirtschaftskraft.

Wir sind eine Praxisstelle für angehende Fachkräfte.

## Unsere Kinder

Wir betreuen ca. 45 Kinder im Alter von einem Jahr bis zum Schuleintritt. Im Nestbereich spielen und lernen die ein- bis dreijährigen Kinder. Darauf aufbauend werden die drei- bis sechsjährigen Kinder in drei offenen Elementargruppen betreut und auf den Übergang in die Grundschule vorbereitet.

## Unsere Räumlichkeiten bieten:

Drei Gruppenräume, einen Nestraum, ein Malatelier, einen Werkraum, einen Bauraum, einen Experimentierraum, eine Terrasse sowie ein Klettergerüst im Eingangsbereich. Für Bewegungsangebote steht der Kita eine Turnhalle im Untergeschoss des Gebäudes zur Verfügung.

## Und außen:

Ein riesengroßes Außengelände mit Sinnesgarten und viel Freiraum zum Dreirad und Roller fahren, buddeln, Fußball spielen und klettern. Insgesamt wunderbar viel Raum, sich zu entfalten.



## Unsere pädagogischen Grundsätze

Grundlage unseres pädagogischen Wirkens ist das für alle Berliner Kitas gültige Berliner Bildungsprogramm.

- Unsere Einrichtung bietet Kindern Geborgenheit, Zusammenhalt und eine familiäre Atmosphäre.
- Wir stärken das Selbstwertgefühl der Kinder, indem wir ihre Fähigkeiten entwicklungsgemäß und individuell fördern.
- Kinder lernen auf andere Rücksicht zu nehmen, sich gegenseitig zu helfen, sich und andere zu akzeptieren und bei Konflikten gewaltfreie Lösungen zu finden.
- Die Kinder bekommen Raum und Zeit, mit allen Sinnen wahrzunehmen, zu erforschen, zu experimentieren und ihre Kreativität zu leben, sei es in den Räumen, wie auch in Natur und Umwelt.
- In der Eingewöhnungszeit ist ein „Dabeisein“ der Eltern erwünscht und gehört zum Prozess.
- Die Integration von Kindern mit besonderem Förderbedarf ist Teil unserer Arbeit.
- Die Vorbereitung auf die Schule fängt mit dem ersten Kitatag an und wird im letzten Kitajahr intensiviert.

