

Das Nachbarschaftshaus:

Das Haus dient Menschen aller Altersgruppen als Begegnungsstätte, als Veranstaltungs-, Kontakt- und Bildungstreffpunkt. Es bietet neben der Betreuung der Kinder im Kindergarten einen Kinder- und Jugendclub für Schulkinder im Alter von 6 - 14 Jahren und das Familienzentrum mit Kursen, Beratungsangeboten und Veranstaltungen für alle Altersgruppen. Während der Kurszeiten können die Eltern im gemütlichen Aufenthaltsraum Kaffee trinken und sich unterhalten. Abends gibt es ebenfalls verschiedene Kursangebote für Erwachsene im sportlichen oder musischen Bereich.

Regelmäßig stattfindende Elterngesprächsabende zu pädagogischen Themen geben den Eltern die Möglichkeiten zur Weiterbildung und zum gezielten Austausch mit anderen Eltern und Fachleuten.

Wir freuen uns über Anregungen, ehrenamtliche und freiwillige Helfer sind herzlich willkommen.

Verbund Rund um den Fliegeberg

Wir stehen im engen Verbund mit den Einrichtungen des Mittelhof, die sich rund um den Lilienthalpark, ehemals Fliegeberg von Otto Lilienthal, befinden: Kinderhaus am Fliegeberg, Kinderhaus am Karpfenteich. In diesen Einrichtungen werden ebenfalls verschiedene Betreuungs-, Freizeit- und Bildungsangebote für Kinder, Jugendliche und für Familien in der Region geboten.



Ort

Nachbarschaftshaus Lilienthal
Schütte-Lanz-Str. 43 | 12209 Berlin
Tel. Büro 75 65 49 70 | Tel. Kita 75 65 49 71
Fax 75 65 48 97 | lilienthal@mittelhof-ev.de

Verkehrsverbindungen:

Bus 284



was der Mittelhof noch bietet:

Ausstellungen - Basare - Beratung - Bewegung - Bildung - Bücherei - Café - Ehrenamt - Eltern-Kind-Gruppen - Familienberatung - Feste - Fortbildungen - Gesprächsgruppen - Konzerte - Kurse - Lesungen - Mitmachen - Selbsthilfegruppen - Tanz - Trödelmärkte - Vermietungen - Vorträge...

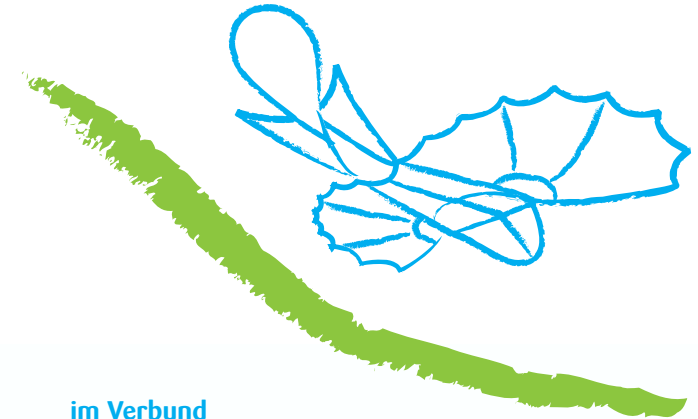
Über diese und weitere Angebote informieren wir Sie gerne. Schauen Sie doch auch mal in unser aktuelles Programm.

Nachbarschaftsheim Mittelhof e.V.
Königstr. 42-43 | 14163 Berlin
Tel. 030 - 80 19 75 - 11 | www.mittelhof.org

Mitglied im Vska



Kita im NBH Lilienthal



im Verbund
„Rund um den Fliegeberg“

mit dem Kinderhaus am Fliegeberg
und dem Kinderhaus am Karpfenteich



eine Einrichtung des
Nachbarschaftsheim Mittelhof e.V.

Kita im NBH Lilienthal



Liebe Eltern,

Das Nachbarschaftshaus Lilienthal gibt es in dieser Form seit September 2002 unter der Trägerschaft des Mittelhof. In der Einrichtung tummeln sich Kinder aller Altersgruppen, begegnen sich Mütter, Väter, Senioren und nutzen die verschiedenen Angebote im Freizeit-, Beratungs- und Bildungsbereich.

Der Kindergarten Lilienthal

Unser Kindergarten ist das Herzstück des Nachbarschaftshauses Lilienthal. In familiärer Atmosphäre und gemütlichen Gruppenräumen, auf einem großen, sehr schönen Grundstück - dass zum Toben, Entdecken und Spielen geradezu einlädt - bieten wir Platz für 50 Kinder im Alter von einem Jahr bis zum Schul-eintritt.

Unsere Jüngsten, die Kinder bis drei Jahre, werden in der Igelgruppe von zwei Gruppenerzieherinnen betreut.

Die Kinder zwischen drei und sechs Jahren sind in zwei altersgemischten Gruppen untergebracht, wovon die Vorschulkinder (Piloten) zusätzlich zweimal in der Woche an einem Vorschulprogramm teilnehmen.

Insgesamt arbeiten sieben festangestellte Pädagoginnen mit unterschiedlichen Zusatzqualifikationen (Gymnastik, Montessori, Integration, Vorschulpädagogik) in unserem Kindergarten. Der Kindergarten steht auch Kindern mit Behinderungen offen.

Wir legen viel Wert auf die Zusammenarbeit mit den Eltern und Kindern. Die Eltern nutzen gern die zusätzlichen Angebote des Hauses. Alle Familienmitglieder sollen sich bei uns wohlfühlen.

Unsere Öffnungszeiten sind von Montag bis Freitag von 7.30 - 16.30 Uhr.

Stichworte zum pädagogischen Konzept

Berliner Bildungsprogramm:

Die Förderung unserer Kinder wird auf der Grundlage des Berliner Bildungsprogramms geplant und umgesetzt, und dies wird auch nachvollziehbar für die Eltern dokumentiert.

Dabei sind tägliche Bewegung, kreatives Gestalten und Musik wichtigste Mittel, die Inhalte des Bildungsprogramms mit Freude umzusetzen.

Situationsansatz:

Kita im Nachbarschaftshaus heißt Einbeziehung des Umfeldes wie zum Beispiel Familie oder Kiez in die tägliche pädagogische Arbeit. Es werden reale Lebensbezüge, aktuelle Themen und Bedürfnisse der Kinder aufgegriffen und im Kindergartenalltag bearbeitet.

Montessoripädagogik:

Unsere Räume sind teilweise mit Montessorimaterial ausgestattet und wir orientieren uns in unseren Angeboten auch an Elementen und Grundsätzen der Montessoripädagogik.



Angebote und Projekte:

- Tägliches Singen
- Wöchentlicher Turnunterricht in Kooperation mit dem Verein TUS-Lichterfelde
- Viele Feste
- Regelmäßig schwimmen gehen
- Regelmäßige Waldtage
- Ausflüge
- Theaterbesuche
- Verkehrserziehung
- Jährlich 4-6 Wochen spielzeugfreie Zeit
- Kitaübernachtungen
- Jährliche Reise der Vorschulkinder
- Enge Zusammenarbeit mit nahegelegener Grundschule
- Projekte rund ums Fliegen und Otto Lilienthal