



Unsere Angebote

- Morgenkreis mit Singen
- Projektarbeit
- Kinderkonferenzen
- Jahresbezogene Feste
- Ausflüge & Theaterbesuche
- Verkehrserziehung
- Ballschule/ Sport
- Schwimmunterricht in der Vorschule



Unsere Öffnungszeiten

- Montag bis Freitag von 7.00 bis 18.00 Uhr

Unsere Schließzeiten

- Drei Wochen während der Sommerferien
- Drei Tage für Teamfortbildungen
- Brückentage

Die genauen Termine werden rechtzeitig bekannt gegeben.

Unsere Elternarbeit

Wir streben einen vertrauensvollen und offenen Umgang zwischen Eltern und dem Team an, der durch gegenseitige Wertschätzung und Transparenz geprägt ist, z. B. durch:

- Spontane Tür- und Angelgespräche
- Informationsaushänge zum Kitaalltag
- Eltern- und Entwicklungsgespräche
- Elternabende und Kitafeste

Kita am Fliegeberg

Scheelestr. 45 | 12209 Berlin
 Tel. 7 11 70 84 | Fax 71 54 31 62
fliegeberg@mittelhof.org

Verkehrsverbindungen:

Bus 284, Bus 112, Bus 186



Königstraße 42 – 43 | 14163 Berlin | Tel. 030 80 19 75 – 11
kontakt@mittelhof.org | www.mittelhof.org

Was der Mittelhof noch bietet:

Ausstellungen – Kontakt- und Beratungsstelle – Anlaufstelle für ältere Menschen – Familientreffpunkt – Unterstützung für pflegende Angehörige – Selbsthilfe – Fortbildungen – Bewegung – Bildung – Ehrenamt – Eltern-Kind-Gruppen – fee (freiwillig/engagiert/ehrenamtlich) – Feste – Lesungen – Gesprächsgruppen – Konzerte – Kurse – Mitmachen – Tanz – Trödelmärkte – Vorträge – Raumvermietungen ...

Über diese und weitere Angebote informieren wir Sie gerne.
 Ein Blick in unser aktuelles Programm lohnt sich immer!



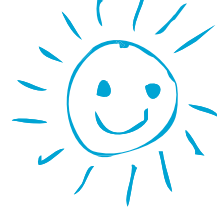
Kita am Fliegeberg



Mitglied im VskA



DER PARITÄTISCHE
 UNSER SPITZENVERBAND



Kita am
Fliegeberg

Liebe Eltern,

unsere Kindertagesstätte „Am Fliegeberg“ ist eine Einrichtung des Mittelhof e. V. und befindet sich in Lichterfelde am Stadtrand von Berlin.

Unsere Kita

Die Einrichtung ist idyllisch im Grünen zwischen Kleingärten, einem Tennisplatz und dem weitläufigen Lilienthalpark in einer ruhigen Wohngegend gelegen. Die Grundschule am Karpfenteich und neu gestaltete Spielplätze befinden sich in unmittelbarer Nachbarschaft.

In unserem großen Garten und selbst angelegten Beeten entwickeln die Kinder spielerisch ein Grundgefühl für das Zusammenspiel der Natur.



Unser Team

Unser Team besteht aus 19 pädagogischen Fachkräften. Drei Teammitglieder sind qualifizierte Fachkräfte für Integration, drei Kolleginnen sind als Kyno-Pädagoginnen ausgebildet. Eine Sozialpädagogin ist mit allen relevanten Leitungsaufgaben betraut und teilweise im Gruppendienst eingesetzt. Bei der Essensversorgung unterstützen uns drei Wirtschaftskräfte.

Unsere Kinder

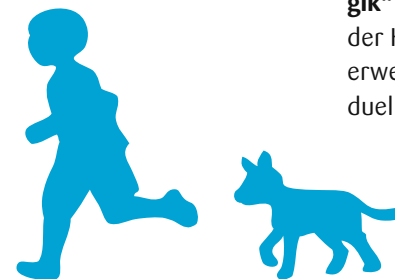
Wir betreuen ca. 105 Kinder bis zum Schuleintritt in altershomogenen Gruppen. In zwei separaten Krippengruppen bieten unsere Fachkräfte Kindern ab der 8. Lebenswoche liebevolle Nestwärme und vielfältige Anregungen zur Entdeckung ihrer Welt.

Unsere pädagogischen Grundsätze

Unser pädagogisches Wirken basiert auf dem für alle Berliner Kitas gültigen Berliner Bildungsprogramm, das auf der Grundlage des situationsorientierten Ansatzes entwickelt wurde.

Unser Ziel besteht darin, die Kinder in ihren Entwicklungsprozessen zu unterstützen, zu begleiten und zu fördern. Alle Kinder werden in ihrer Einzigartigkeit und Individualität akzeptiert und geachtet, wobei speziell der Eigenaktivität und der Selbstentfaltung der Kinder besonders viel Raum zur Verfügung gestellt wird.

Die Integration von Kindern mit besonderem Förderbedarf ist Teil unserer Arbeit.



Unser besonderes Profil „Tiergestützte Pädagogik“

Als besonderes Schwerpunktthema findet die „**Tiergestützte Pädagogik**“ in unserem Konzept intensive Berücksichtigung. Unter dem Motto: „Lasst uns Freunde sein“ zogen bei uns nach und nach Farbratten, Kaninchen, Hühner, Meerschweinchen, Fische und Hunde in die Kita ein. Um uns bei der pädagogischen Arbeit tatkräftig unterstützen zu können, verfügen die Hunde über eine fundierte Ausbildung.

Der intensive, alltägliche Kontakt mit unseren Tieren, fördert bei den Kindern:

- Sprache und Kommunikation,
- Entwicklung von Selbstbewusstsein,
- Entwicklung von Verantwortungsbewusstsein,
- Förderung der Konzentrationsfähigkeiten,
- Abbau von Hemmungen und die Fähigkeit, Nähe zuzulassen.
- Entwicklung von Empathie/Mitgefühl und Respekt vor allen Lebewesen,
- Lust auf körperliche Aktivitäten und
- Abbau von Stress.

Durch die positive Wirkung der „**Tiergestützter Pädagogik**“ auf Körper, Geist und Soziales Miteinander wird der Kitaalltag um vielfältige und neue Erfahrungsräume erweitert und unterstützt so die Kinder bei ihrer individuellen Entwicklung.