

Unsere Aktivitäten

- Morgenkreis mit gemeinsamen Singen
- gruppenübergreifende Projektarbeit
- jahreszeitbezogene Feste
- Ausflüge
- Theaterbesuche
- Verkehrserziehung
- Kinderreisen und Übernachtungen
- regelmäßige Rhythmik
- Kinderkonferenzen

Elternarbeit

- Elternabende und -feste
- Elterngespräche
- Hospitationsmöglichkeiten
- regelmäßige Dokumentation und Kommunikation zum Kitaalltag
- Elterncafé

Öffnungszeiten

montags bis freitags 7.00 - 16.00 Uhr



Ort

Kita „Drei-Käse-Hoch“
Beethovenstr. 34 links | 12247 Berlin
Tel. 76 76 98 34 | Fax 80 57 67 12
drei-kaese-hoch@mittelhof-ev.de

Verkehrsverbindungen:

Busse: 186, 380 Ostpreussendamm/Ecke
Gärtnerstraße, S25 - Lankwitz



was der Mittelhof noch bietet:

Ausstellungen - Basare - Beratung - Bewegung -
Bildung - Bücherei - Café - Ehrenamt - Eltern-Kind-
Gruppen - Familienberatung - Feste - Fortbildungen
- Gesprächsgruppen - Konzerte - Kurse - Lesungen -
Mitmachen - Selbsthilfegruppen - Tanz - Trödelmärkte
- Vermietungen - Vorträge...

Über diese und weitere Angebote informieren wir Sie
gerne. Schauen Sie doch auch mal in unser aktuelles
Programm.

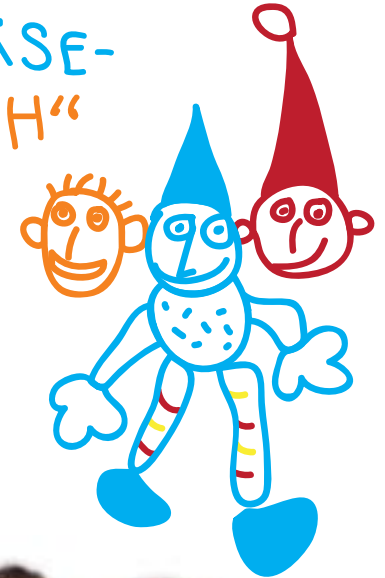
Nachbarschaftsheim Mittelhof e.V.
Königstr. 42-43 | 14163 Berlin
Tel. 030 - 80 19 75 - 11 | www.mittelhof.org

Mitglied im VskA



Kindertagesstätte

„DREI-
KÄSE-
HOCH“



eine Einrichtung des
Nachbarschaftsheim Mittelhof e.V.

Kita

Liebe Eltern,

Die Kindertagesstätte Drei-Käse-Hoch ist eine Einrichtung des Nachbarschaftsheim Mittelhof e.V. Sie wurde auf Initiative von Erzieherinnen 1981 gegründet.

Gruppen

In drei Gruppen werden 40 Kinder altersgemischt im Alter von 2 Jahren bis Schuleintritt betreut.

MitarbeiterInnen

Unser Team besteht aus vier ErzieherInnen (davon eine Integrationserzieherin) und einer Leiterin sowie einer Wirtschaftskraft. Wir bilden in unserer Einrichtung regelmäßig PraktikantInnen aus.



Pädagogik

- Unsere Einrichtung bietet den Kindern Geborgenheit, Zusammenhalt und eine familiäre Atmosphäre.
- Wir stärken das Selbstwertgefühl der Kinder, indem wir ihre Fähigkeiten entwicklungsgemäß und individuell fördern.
- Wir begleiten die Kinder dabei zu lernen auf andere Rücksicht zu nehmen, sich gegenseitig zu helfen, sich und andere zu akzeptieren und bei Konflikten gewaltfreie Lösungen zu finden.
- Die Kinder bekommen Raum und Zeit, mit allen Sinnen wahrzunehmen, zu erforschen, zu experimentieren und ihre Kreativität zu leben, sei es in den Räumen, wie auch in Natur und Umwelt.
- Anna unser „Kita-Hund“ schenkt uns „tierische“ Nähe und Vertrautheit.
- Im letzten Kindergartenjahr vor Schuleintritt werden die Kinder auf den Schulbeginn vorbereitet.
- Die Integration von Kindern mit Behinderung ist Teil unserer Arbeit.
- In der Eingewöhnungszeit ist ein „Dabeisein“ der Eltern erwünscht.
- Das Berliner Bildungsprogramm durchzieht wie ein roter Faden unsere Arbeit.

Räumlichkeiten

Unsere Kita bietet innen: Drei Gruppenräume, einen Mehrzweckraum, einen großen Bewegungsraum, ein Malatelier, einen Werkraum, einen Kuschelraum, einen Experimentierraum sowie eine Terrasse ...

und draußen:
Ein riesengroßes Außengelände mit Sinnesgarten und viel Freiraum zum Dreirad und Roller fahren, buddeln, Fußball spielen und klettern. Also insgesamt wunderbar viel Raum, sich zu entfalten.

